

開館時間

平日	土曜日
9:00～21:00	9:00～17:00

- 休館日や開館時間の変更など、最新の情報は図書館HPでご確認ください。

【学外者】

- 運動場が図書館利用者用駐車場になります。
- 直接3F図書館までお越しください。
- 図書館カウンターで所定の手続きをしてください。

休館日

- 日曜日
- 夏季及び冬季休業中の土曜日
- 国民の祝日年末年始
- 蔵書点検期間その他臨時休館



貸出

	冊数	期間
学生	10冊	2週間
大学院生	10冊	3週間
教職員	10冊	3週間
学外者	5冊	2週間

返却

- 資料はカウンターに返却してください。
- 閉館時には、事務棟1階入口の返却ポストに入れてください。
- 返却が遅れると貸出ができなくなります。



資料の検索

- 蔵書検索(OPAC)または図書館HPから探すことができます。
- 古い資料や利用頻度の低い資料は書庫・別館書庫に所蔵しています。
- 雑誌および参考図書は貸出できません。

【所蔵資料】

- 図書 看護学・医学を中心に約7万冊所蔵しています。
- 雑誌 看護学・医学の国内雑誌を中心に所蔵しています。
- 新聞 全国紙・地方紙等7紙を所蔵しています。
- 医療マンガ・絵本 医療に関するマンガ・絵本を所蔵しています。
- 視聴覚資料 看護技術や介護技術等の資料を所蔵しています。

予約・リクエスト(学内者)

【予約】

- 貸出中の資料の予約ができます。
- 予約すると、返却後優先的に利用ができます。
- 図書館HPまたはカウンターからお申し込みください。

【リクエスト】

- 図書館に入れてほしい資料があればリクエストしてください。
- 図書館HPまたはリクエストBOXからお申し込みください。

文献依頼(学内者)

- 図書館に所蔵していない資料を他の図書館から取寄せることができます。
- 資料は約1週間でお渡しできます。
- 図書館HPまたはカウンターからお申し込みください。

【相互貸借】

- 他の図書館から資料を借り受けることができます。

【文献複写】

- 他の図書館へ文献の複写を依頼できます。

レファレンス

- 資料情報について、図書館スタッフがサポートします。
 - ・利用方法がわからない
 - ・資料の探し方がわからない、本がどこにあるかわからない
 - ・あるテーマに関する資料を探したいこのようなときは、お気軽にカウンターからご相談ください。

Ehime Prefectural University of Health Sciences Library

愛媛県立医療技術大学
図書館

利用案内



医療に携わる人の育成と研究を
サポートする図書館

◆一般の方も利用できます◆

〒791-2101

愛媛県伊予郡砥部町高尾田543番地

TEL 089-960-0061

FAX 089-960-0061

E-mail lib@epu.ac.jp

<http://www.epu.ac.jp/library/index.html>



複 写

- 著作権法の範囲で図書館資料を複写できます。(白黒のみ・1枚10円)
- カウンターでお申し込みください。

情報機器の利用(学内者)

- 無線LANで学内ネットワークにアクセスできます。
- データベースや電子ジャーナルも利用できます。

【貸出用ノートパソコン】

- カウンターでお申し込みください。
- 貸出期間は3日以内で、学外への持出は禁止です。
- 貸出用ノートパソコンは事務局にも設置しています。

【貸出用iPad】

- カウンターでお申し込みください。
- 貸出期間は当日限りで、学外への持出は禁止です。

【パソコンコーナー】

- 大学から付与された個人アカウントでログインしてください。
- プリンターからプリントアウトもできます。

電子リソース

- 図書館HPや文献検索パソコンからデータベース・電子ジャーナルを利用できます。

【学外者】

- 契約上可能なデータベース・電子ジャーナルを利用できます。
- カウンターでお申し込みください。
- 利用には図書貸出券が必要です。
- 有料でプリントアウトもできます。(白黒のみ・1枚10円)

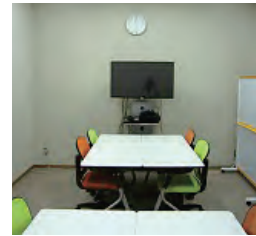


公衆無線LANスポット(Wi-Fiスポット)

- Wi-Fiを利用しインターネットにつながります。
- 手順に従い設定してください。

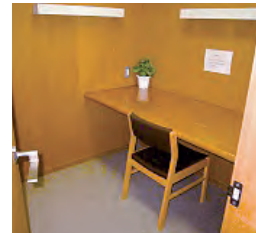
ラーニングコモンズ

- グループで利用することができます。
- 1グループの利用人数が4人以下の場合は2グループまで同時に利用できます。
- ノートパソコン、モニター、プロジェクター等利用できます。
- カウンターでお申し込みください。
- 図書館HPで空室状況を確認できます。
- 本学教職員とのグループで学外者も利用できます。



個室ブース(学内者)

- 個人で研究・教育目的で利用することができます。
- カウンターでお申し込みください。



視聴覚コーナー

- 視聴覚資料と「学生証」または「図書借出券」をカウンターに提出してください。
- ヘッドホンを使用してください。
- 視聴覚資料の館外貸出はできません。

飲みものの利用

- 熱中症・脱水対策のため、閲覧室で飲むことができます。
- マナーを守ってご利用ください。



図書館ホームページ



【蔵書検索(OPAC)】

- 所蔵資料を調べることができます。

【データベース・電子ジャーナル】

- データベース・電子ジャーナルで文献を調べることができます。
 - ・医中誌Web
 - ・JDream3
 - ・CiNii
 - ・最新看護索引Web
 - ・PubMed
 - ・メディカルオンライン
 - ・CINAHL
 - ・MEDLINE
 - ・Science ほか

【愛媛新聞記事見出し検索(医療関係)】

- 愛媛新聞に掲載された県内の医療に関する記事見出しを検索できます。

【マイライブラリ】(学内者)

- 借りている資料の貸出延長や貸出中の資料の予約ができます。

【図書館公式SNS】

- イベント情報や図書館の取り組みなどを紹介しています。
- 「いいね!」や情報のシェア、フォローをお待ちしています。

 <https://www.facebook.com/EhimePULib>

 <https://twitter.com/EhimePULib>